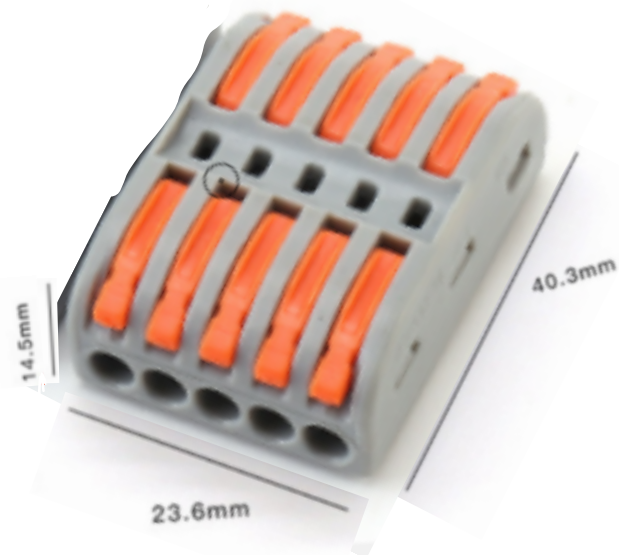
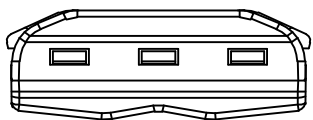


**Kinghelm®**



**产品参数** PRODUCT PARAMETERS

型号	快速接线端子	材质	PC(主体)PA(助推杆)
名称	快速接线端子	接触件	铜+不锈钢卡簧
额定电流	32A	属性	绝缘 阻燃
额定电压	250V/600V	尺寸	如下图所示
接线范围	0.08~2.5(4.0)mm <sup>2</sup>	安规认证	CE
剥线长度	10mm	适用范围	LED照明电子

深圳市金航标电子有限公司	WWW.BDS666.COM	<b>公差</b>		<b>品名</b>	<b>单位</b>	<b>mm</b>	<b>文件编号</b>	
KH-KPCT-225	0755-28190160	0,000	± 0,05 ± 0,10	KH-KPCT-225	比例	1:1	定制日期	2019-02-19
		0,00					0,0	视图
		0,	±		版本	A0	材质	
		ANGLE (角度)	±1°					